

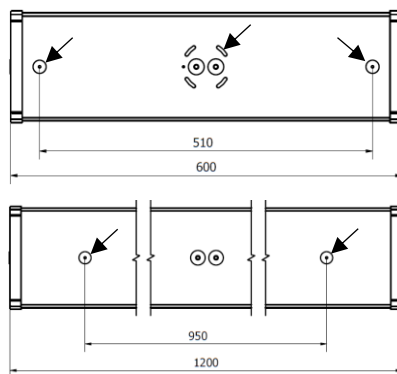
## Toro44 600mm & 1200mm – Sensor On/Off

### Montering

Armaturen monteras med hjälp utav installationskruvhål (Nyckelhål) som har olika c/c mått beroende på armaturens storlek (Se nedan).

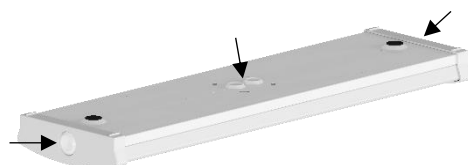
- Modell: L600 = skruv c/c 510mm
- Modell: L600 = skruv c/c 70mm (takdosa)
- Modell: L1200 = skruv c/c 950mm

**OBS!!** För att säkerställa armaturens IP44-klassning ska de två medföljande tättningsbrickorna alltid användas vid montering



### Kabelanslutning

Centrumhål på baksidan 2st. Ingång i gaveln 1st på varje sida.



### Kupa

Microprismatisk kupa som sitter på plats med hjälp av en fjäder i vardera gavel.

Dra kupan åt sidan, där känner du fjädringen. sedan upp eller ner. (se bild)



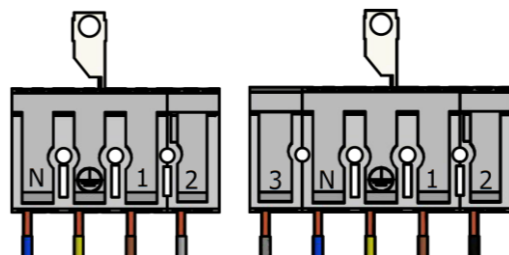
### Installation

Inkommande el kopplas in i snabbkopplingsplint (upp till 2.5mm<sup>2</sup>).

**L600:** 4-pol plint sitter i mitten av armaturen. Vidarekopplingsbar.

**L1200:** 1st 5-pol plint i varje ända, 1st 5-pol plint i mitten.

Samtliga plintar är ihopkopplade.

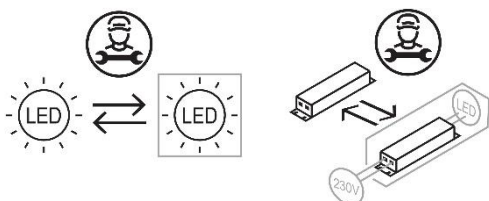


Art.Nr	Enr	Modell	Effekt (w)	Ljusflöde (lm)	Lm/Watt	Färgtemp (k)	Färg	Mått (mm)	Avsäkring	
									B16	C16
6522	72 210 21	Sens On/Off	15w (9-17)*	2129 (1451-2468)*	147	3000k	Vit	600/170/50	50	85
6522-4	72 210 57	Sens On/Off	15w (9-17)*	2257 (1538-2616)*	156	4000k	Vit	600/170/50	50	85
6532	72 210 25	Sens On/Off	28w (24-38)*	4180 (3505-5454)*	147	3000k	Vit	1200/170/50	50	85
6532-4	72 210 61	Sens On/Off	28w (24-38)*	4431 (3715-5781)*	156	4000k	Vit	1200/170/50	50	85
9109	79 062 55	Reservkupa	-	-	-	-	-	600	-	-
9110	79 062 56	Reservkupa	-	-	-	-	-	1200	-	-
9111	79 062 57	Diffusorfilm	-	-	-	-	-	600	-	-
9112	79 062 58	Diffusorfilm	-	-	-	-	-	1200	-	-

\* se separat monteringsanvisning

## Toro44 600mm & 1200mm – Sensor On/Off

### Reparation



Byte av ljuskälla och drivdon skall endast utföras av kvalificerade personer!

### Effektlägen

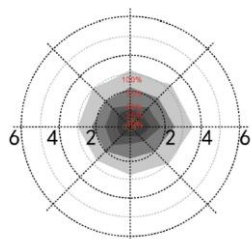
Inst. DIP		Toro44 L:600			
		Lumen			
1	2	Watt	3k	4k	
-	-	200mA	9	1451	1538
-	ON	250mA	12	1790	1898
ON	-	300mA	15	2129	2257
ON	ON	350mA	17	2468	2616

Inst. DIP		Toro44 L:1200			
		Lumen			
1	2	Watt	3k	4k	
-	-	500mA	24	3505	3715
-	ON	600mA	28	4180	4431
ON	-	700mA	33	4817	5106
ON	ON	800mA	38	5454	5781

### Sensorinställning / Räckvidd

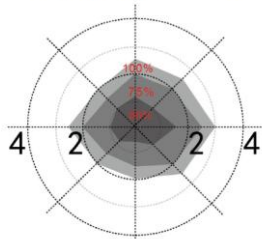
	Räckvidd sensor			Tid			Skymningsrelä							
	1	2	3	4	5	6	7	8	9					
I	ON	ON	ON	100%	I	ON	ON	ON	5s	I	ON	ON	ON	2 lux
II		ON	ON	75%	II		ON	ON	30s	II	ON	ON		10 lux
III	ON		ON	50%	III	ON		ON	90s	III		ON		25 lux
IV			ON	25%	IV		ON	ON	3min	IV	ON			50 lux
V				10%	V	ON	ON		20min	V				Disable
					VI				30min					

Ceiling mounted height: 3m  
Sensitivity: 100%/75%/50%/25%/10%



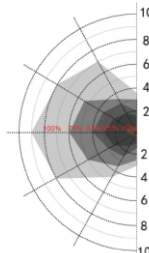
Normal moving (Speed:1m/s)

Ceiling mounted height: 6m(\*)  
Sensitivity:100%/75%/50%

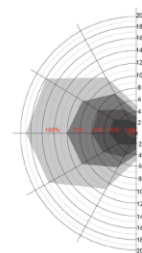


Normal moving (Speed:1m/s)

Wall mounted height: 2m  
Sensitivity: 100%/75%/50%/25%/10%



Normal moving (Speed: 1m/s)



Slow moving (Speed 0.3m/s)